



KUNSTUTSTILLING 1. SEPTEMBER – 3. SEPTEMBER
LOKALET JOMSBORG

GRAFIKER, TEGNER OG MALER JON OLAV HELLE

SMYKKEKUNSTNER INGUN KLEPPAN

GLASSKUNSTNER KARI MØLSTAD

Åpning av salgsutstilling fredag 1. september kl. 16.00

Åpent lørdag 10.00 – 17.00 og søndag kl. 11.00 – 14.30

Servering: Fredag: Salg av middag: Bacalao med foccacia, kaffe med kake
Lørdag og søndag- Salg av suppe, kaker og kaffe.

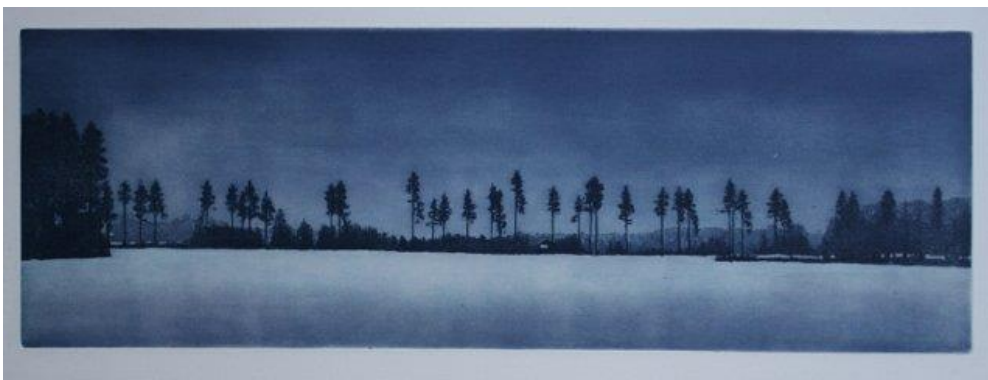
Jon Olav Helle – grafiker, tegner og maler



Jon Olav Helle er en relativ figurativ kunstner. Gjennom observasjon og bearbeiding av et motiv, gir han det en verdi, han holder på sett og vis fast i tiden, gjør det forgjengelige mindre forgjengelig. Når noe er sett og gjengitt i et bilde, vil kunsten på sitt nesten magiske vis oppheve forfallet. Tiden stopper, og det gjengitte får igjen en grad av verdighet og betydning, med alle sine spor av tidens gang og elementenes nedbrytende kraft.



Jon Olav Helle er utdannet ved SHKS (Statens Håndverks- Kunstindustriskole, Oslo) og Statens Kunstakademi. Han har deltatt på utallige kollektivutstillinger, deriblant Høstutstillingen og Østlandsutstillingen, og flere separatutstillinger hvert år siden debuten i 1979. Arbeider av han er innkjøpt av bl.a Norsk Kulturråd og Hedmark fylke. Han har undervist ved SHKS og Olav Mosebekk Tegneskole i Oslo, samt den videregående skole Hamar i mange år. I tillegg til egen virksomhet underviser han fra sitt eget atelier i Vangsåsen, utenfor Hamar.



Ingun Kleppan – smykkekunstner



Ingun Kleppan arbeider med smykker for å "smukke ut" mennesker. Det kan like gjerne være hatter, armringer eller nåler. Gleden ved å eksperimentere ut nye former og overflater er drivkraften. På stadig jakt etter en perfekt utstråling. Hun jobber hovedsakelig med sølv, men bruker fjær og andre materialer for å få inn fargeglede og spenning.



Ingun Kleppan er blant annet utdannet gullsmed. Hun har deltatt på flere separatutstillinger utallige felles utstillinger deriblant Norsk skogmuseum. Hun underviser i tillegg på Elverum videregående skole i design og håndverk og visuelle kunsthøgskolen.



Kari Mølstad - glasskunstner



Kari Mølstad lager funksjonelle bruksting og unike kunststykker. Hun utforsker ulike teknikker i samspillet mellom overflate, berøringssans og form. Hun er særlig inspirert av vann og gjennomsiktigheten, farger, nyanser og bevegelsen hun finner der.



Kari Mølstad har glassutdannelse fra Orrefors i Sverige og Glas- og Keramikskolen på Bornholm i Danmark, og arbeidserfaring hos forskjellige glasskunstnere i Norden og USA. Til daglig driver hun glasshytta «Hett glass» som holder til på Fabrikken i Lillehammer . Hun har deltatt på utallige utstillinger, deriblant Kunstbanken Hedmark Kunstsenter, Kunstindustrimuseet og Kunstnerforbundet .



<http://www.hett.no>
www.karimolstad.no